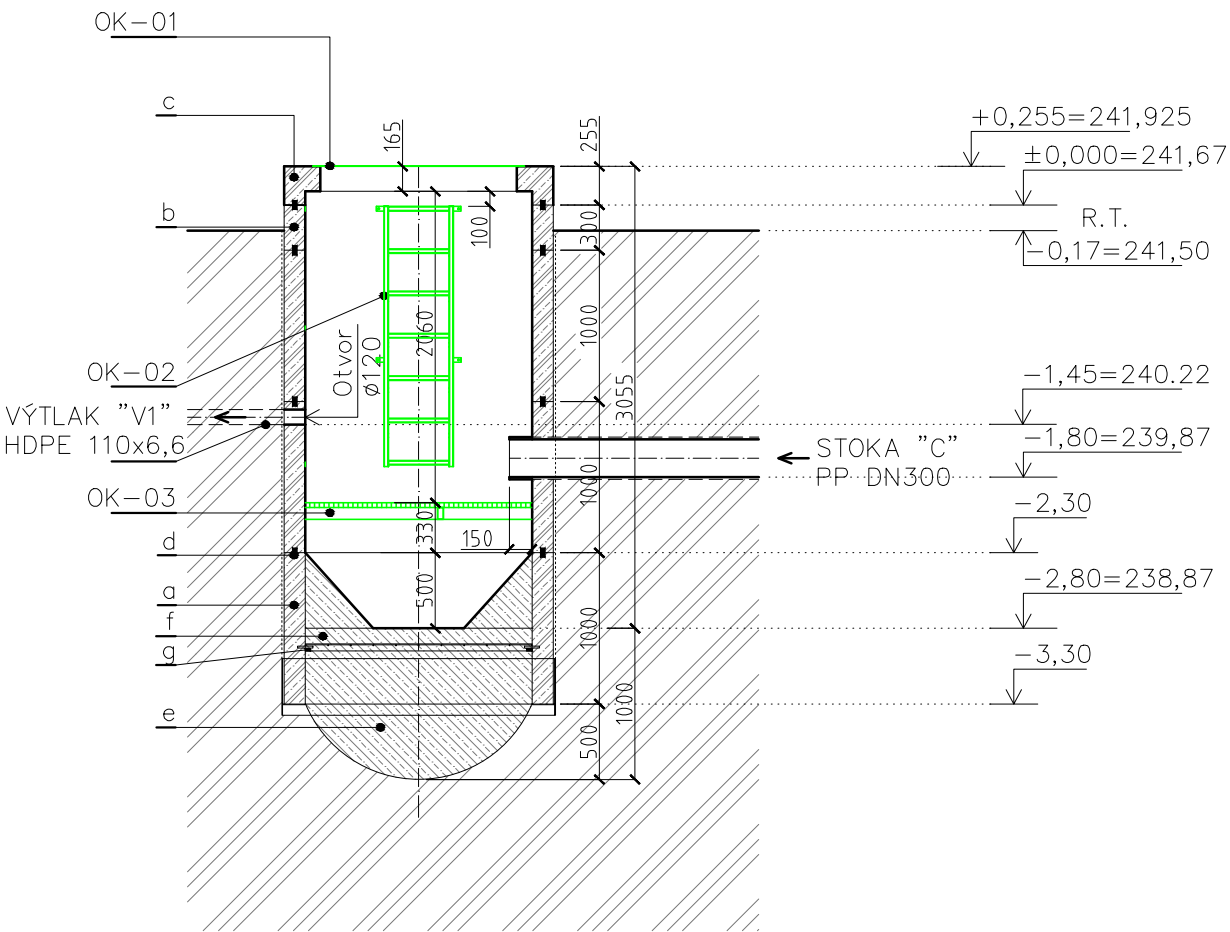
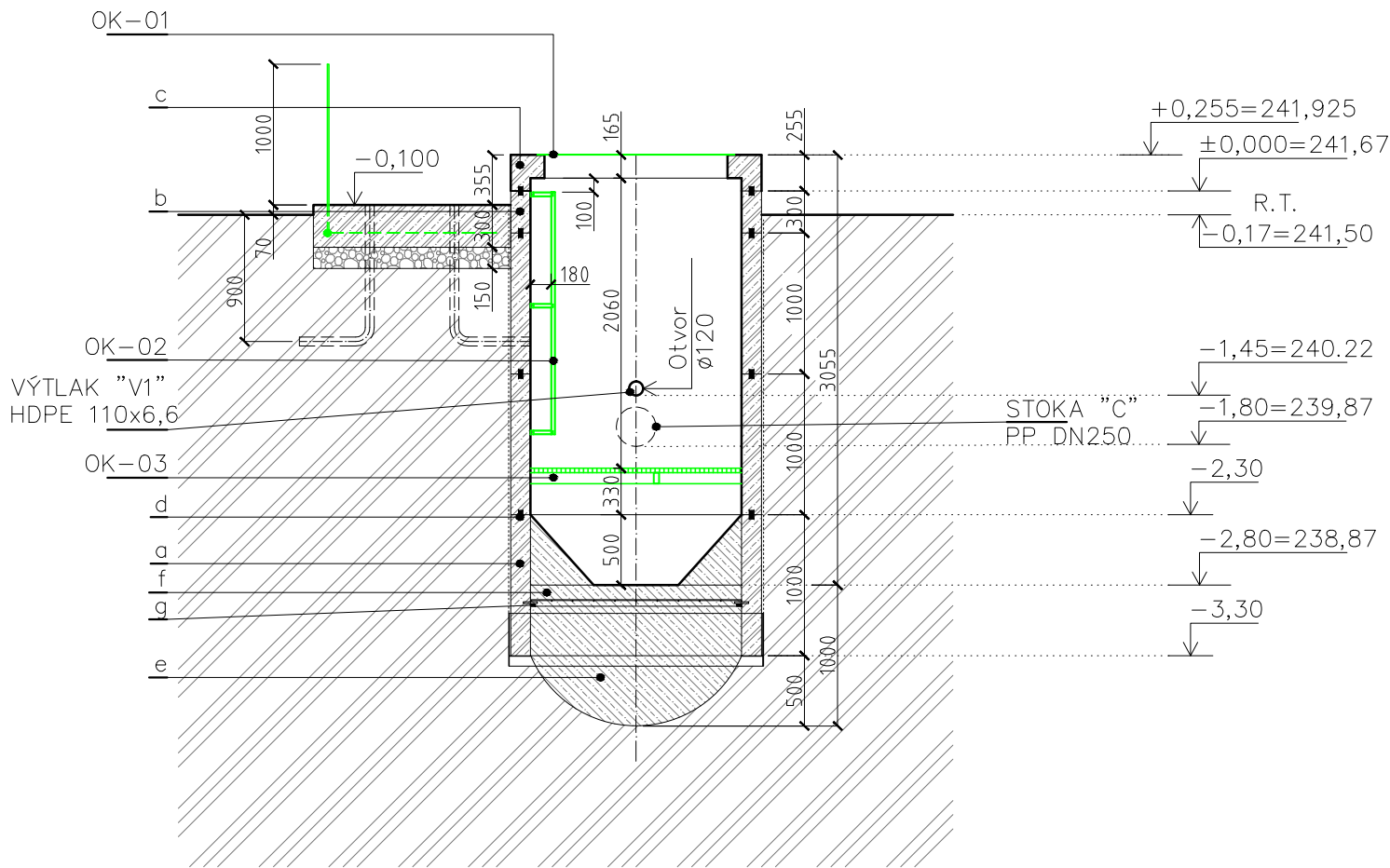


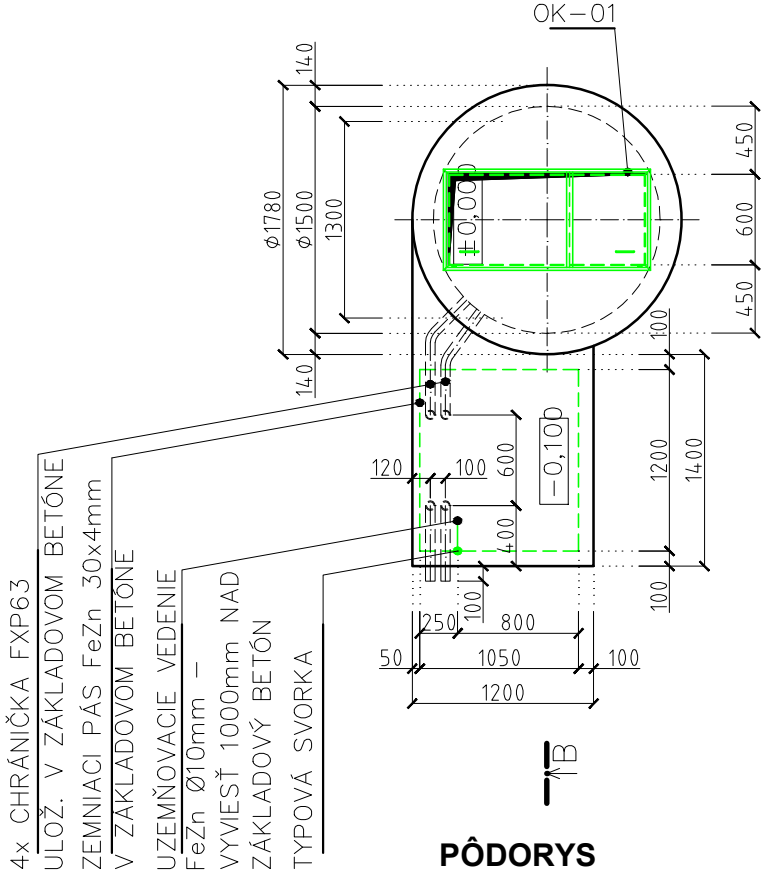
PRIEČNY REZ A-A



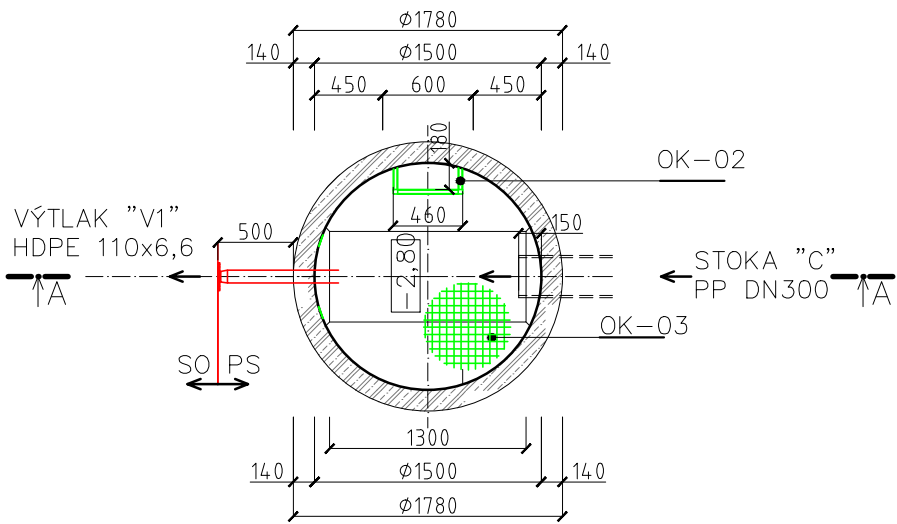
PRIEČNY REZ B-B



POHĽAD VRCHNÝ



PÔDORYS



LEGENDA OCEĽOVÝCH A OSTATNÝCH KONŠTRUKCIÍ:

- OK-01 DVOJDIELNY PANTOVÝ UZAMYKATEĽNÝ POKLOP š.600mm (TR.11) - 1kpt
(POVRCHOVÁ ÚPRAVA - ŽIAROVÉ ZINKOVANIE)
- OK-02 VSTUPNÝ REBRÍK š.400mm (TR.11) - 1kpt
(POVRCHOVÁ ÚPRAVA - ŽIAROVÉ ZINKOVANIE)
- OK-03 OBSLUŽNÁ PLOŠINA Ø1500mm (TR.17) S POCHÔDZNYM ROŠTOM hr.30mm(KOMPOZIT) - 1kpt

LEGENDA STAVEBNÝCH PRVKOV:

- a - ŽB PREFABRIKOVANÁ KAN. SKRUŽ Ø1500mm; VÝŠKA 1000mm - TYP (PNK-Q.1 150/100 SKP - PREFA BRNO) - 3kpt
- b - ŽB PREFABRIKOVANÁ KAN. SKRUŽ Ø1500mm; VÝŠKA 300mm - TYP (PNK-Q.1 150/50 SKP - PREFA BRNO) - 1kpt
- c - ŽB PREFABRIKOVANÁ KAN. DOSKA Ø1800mm; VÝŠKA 165mm - TYP (VYROBIŤ PODĽA VÝKRESOVEJ DOK.) - 1kpt
- d - GUMOVÉ KANALIZAČNÉ TESNENIE Ø1500mm - 4kpt
- e - BETÓN C16/20
- f - ŽELEZOBETÓNOVÁ DOSKA V-C30/37 - XF3, VYSTUŽENÁ KARI SIEŤOU 150/150/8 mm, UCHYTENIE NA OCELOVÝ TRŇ Ø 12 mm
- g - DĹŽKY 150 mm VŔTANÝ DO HĽBKY 50 mm - 8 kus
- TESNIACI BOBTNAJÚCI PÁS

LEGENDA MATERIÁLOV:

- OCEĽOVÉ A OSTATNÉ STAVEBNÉ KONŠTRUKCIE
- BETÓN S VÝSTUŽOU
- BETÓN BEZ VÝSTUŽE
- PÔVODNÁ ZEMINA
- ZHUTNENÝ ŠTRK

Číslo sady:	Zodp. projektant: Ing. Rudolf Hasička		<div>Hasička</div> <div>ja</div>	<div>PROJ - MONT</div> <div>Ing. Ladislav JAVOREK PROJ-MONT</div> <div>STARÉ GRUNTY 110,</div> <div>966 54 TEKOVSKÉ NEMCE</div> <div>tel. 045/6892 695</div>	
	Vypracoval: Ing. Ladislav Javorek				
	Miesto stavby: Tekovské Nemce				
	Investor: Obec Tekovské Nemce				
	Stavba:			Formát:	3 x A4
ČOV A KANALIZÁCIA			Dátum:	06/2016	
TEKOVSKÉ NEMCE			Stupeň:	SPaR	
Objekt: SO 10 Splašková kanalizácia			1 : 50	Číslo výkresu: E.1.40	
Názov:					
ČERPACIA STANICA ČS1					